

SCHEDE AREE DI ATTESA MELIA

MELIA: AREA D'ATTESA PIANO AQUILE

MELIA: AREA D'ATTESA LOCALITA' PIANO AQUILE -Scala 1:2000



UBICAZIONE		Località Piano Aquile -proprietà privata Bueti	
SUPERFICIE AREA:		MQ. 1.086	FOGLIO: 28 PARTICELLA: 103
DEFLUSSO:	Via Piano Aquile, Via Nocillari		

MELIA: AREA D'ATTESA NOCILLARI

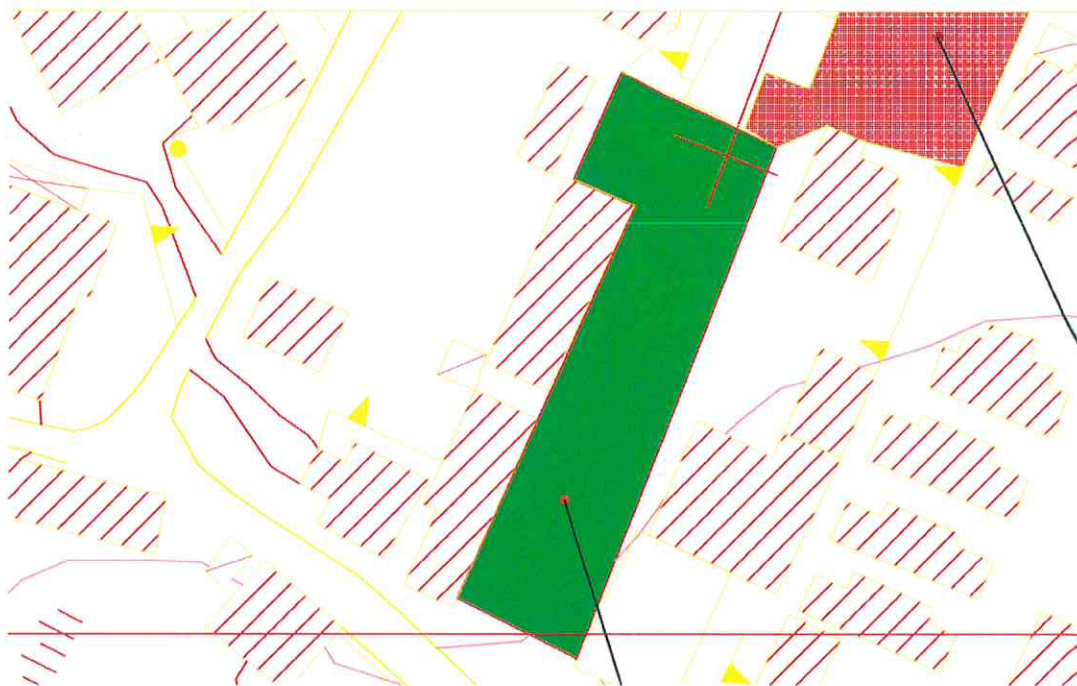
MELIA: AREA D'ATTESA LOCALITA' NOCILLARI -Scala 1:2000



UBICAZIONE	Località Nocillari -proprietà privata Monterosso	
SUPERFICIE AREA:	MQ. 2.558	FOGLIO: 28 PARTICELLA: 830
DEFLUSSO:	via Nocillari, Contrada Bracco, Via Piano Aquile	

MELIA: AREA D'ATTESA SAN GAETANO

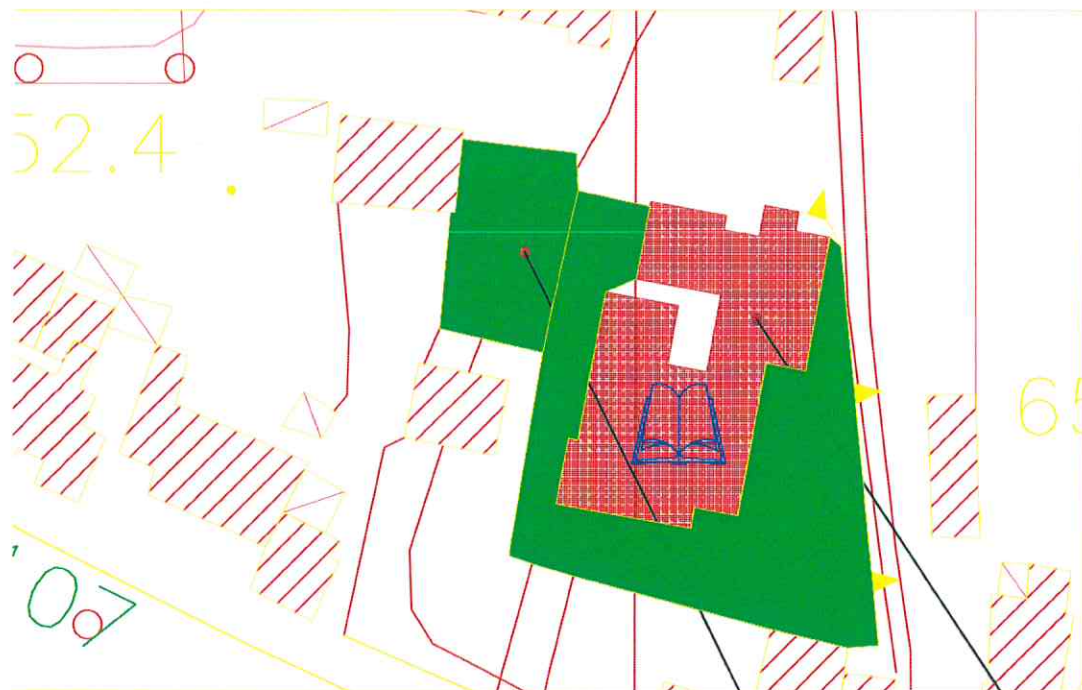
MELIA: AREA D'ATTESA LOCALITA' SAN GAETANO -Piazza -Scala 1:1000



UBICAZIONE	Piazza San Gaetano	
SUPERFICIE AREA:	MQ. 1.275	
DEFLUSSO:	Via Fondaco, Piazza San Gaetano, Via Nocillari, Via Castagnarella, Via Pannato, via Fego	

MELIA: AREA D'ATTESA CASTAGNARELLA

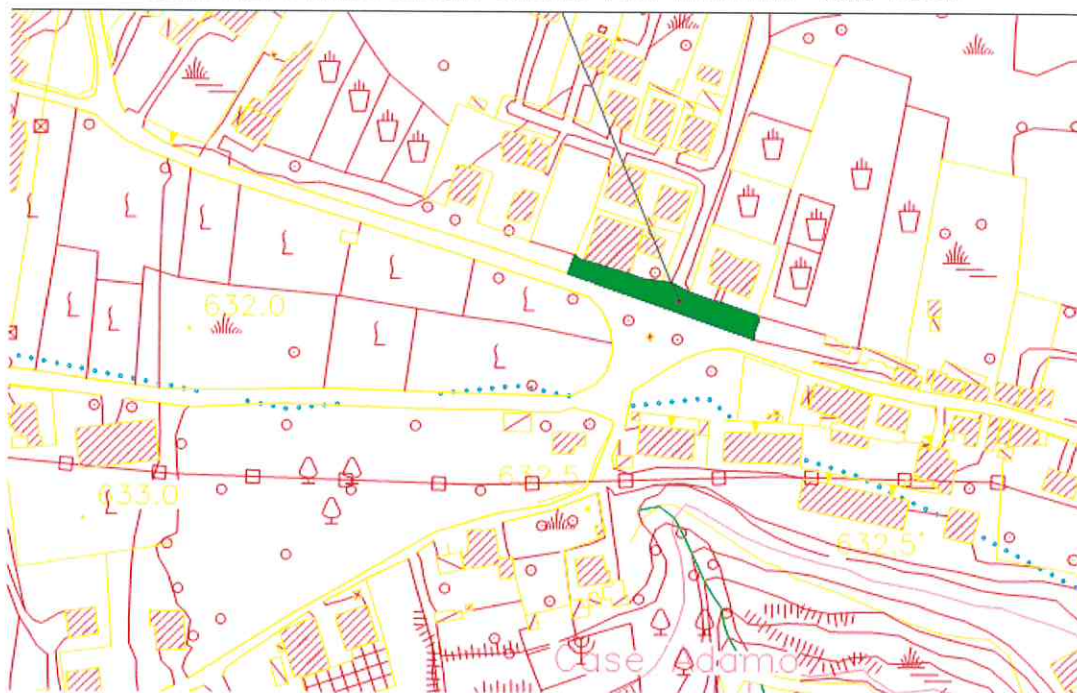
MELIA: AREA D'ATTESA LOCALITA' CASTAGNARELLA -Scuola media -Scala 1:1000



UBICAZIONE		Piazzale e cortile adiacente scuola media	
SUPERFICIE AREA:		Piazzale MQ. 1.225	Cortile MQ 392
DEFLUSSO:	Via Castagnarella, Via Fuculia		

MELIA: AREA D'ATTESA FONDACO-FEGO-MADONNINA

MELIA: AREA D'ATTESA LOCALITA' FONDACO-FEGO-MADONNINA -Scala 1:2000



UBICAZIONE	Svincolo Strada Provinciale Campo Calabro-Melia	
SUPERFICIE AREA:	MQ. 300	
DEFLUSSO:	via Fondaco, via Boccata, via Fego	

MELIA: AREA D'ATTESA VILLAGGIO DEL PINO

MELIA: AREA D'ATTESA LOCALITA' BOCCATA -Villaggio del Pino -Scala 1:1000



UBICAZIONE		Località Boccata -proprietà privata Villaggio del Pino srl	
AREA 1 (campo da tennis):		MQ. 324	FOGLIO: 26 PARTICELLA: 589-530-220-221
AREA 2 (campo da calcio-basket):		MQ. 292	
DEFLUSSO:	Rione Boccata, via Basilicò, Puntone Arena		

SCHEDE AREE DI ATTESA SOLANO SUPERIORE

SOLANO SUPERIORE: AREA D'ATTESA CONTRADA TAGLI

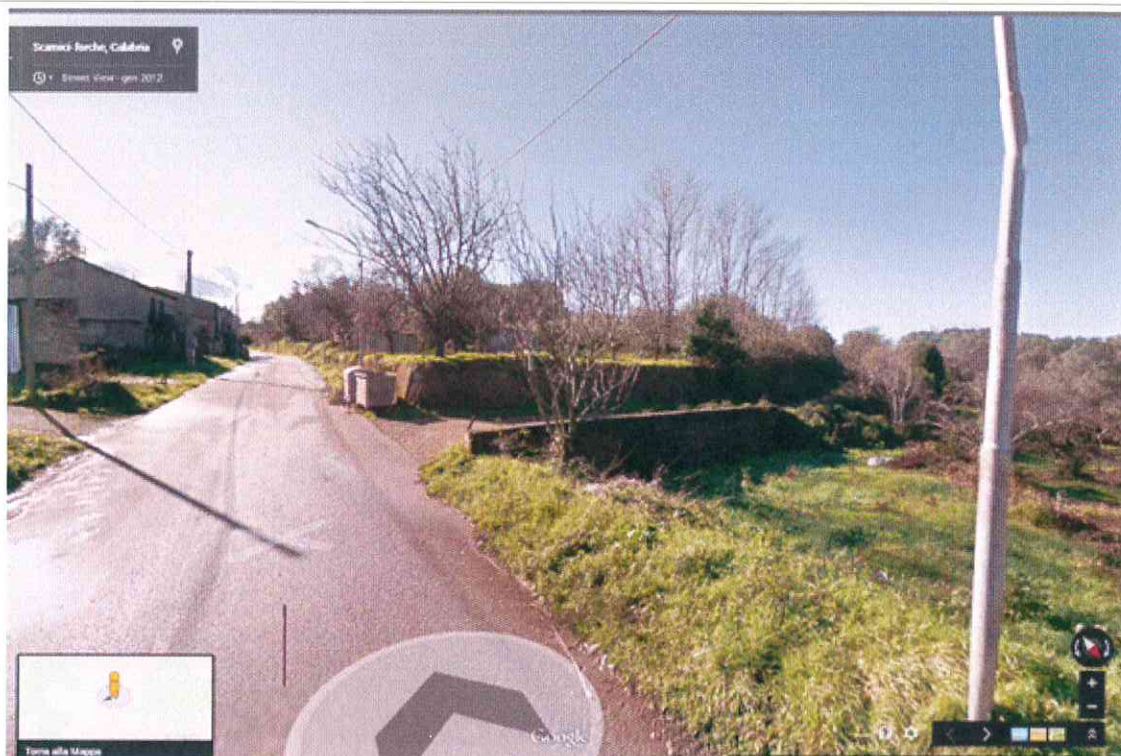
SOLANO SUPERIORE: AREA D'ATTESA CONTRADA TAGLI —Scala 1:1000



UBICAZIONE	Contrada Tagli - Slargo strada comunale Scapolelle	
SUPERFICIE AREA:	MQ. 125	in prossimità fabbricato Foglio 15 p.lla 447

SOLANO SUPERIORE: AREA D'ATTESA CONTRADA PAGLIARI-SCARINCI

SOLANO SUPERIORE: AREA D'ATTESA CONTRADA PAGLIARI-SCARINCI -Scala 1:1000



UBICAZIONE	Contrada Pagliari-Scarinci	
SUPERFICIE AREA:	MQ. 237	Slargo su strada comunale Scapolelle

DEFLUSSO:	Rione Pagliari, Rione Scarinci
------------------	---------------------------------------

SOLANO SUPERIORE: AREA D'ATTESA CONTRADA FORCHE
--

SOLANO SUPERIORE: AREA D'ATTESA CONTRADA FORCHE –Scala 1:1000



UBICAZIONE	Bivio strada comunale Scapolelle – strada comunale Melia-Solano	
SUPERFICIE AREA:	MQ. 335	

DEFLUSSO: Rione Forche

SOLANO SUPERIORE: AREA D'ATTESA CONTRADA RUNCI

SOLANO SUPERIORE: AREA D'ATTESA CONTRADA RUNCI -Scala 1:1000



UBICAZIONE	Contrada Runci - Slargo strada comunale Melia-Solano	
SUPERFICIE AREA:	MQ. 195	antistante p.lle 517-303 foglio 15
NOTE:	Rione Runci	

SOLANO SUPERIORE: AREA D'ATTESA CONTRADA FLAVIOLI

SOLANO SUPERIORE: AREA D'ATTESA CONTRADA FLAVIOLI -Scala 1:1000



UBICAZIONE	Slargo strada comunale Solano Superiore-Flavioli	
SUPERFICIE AREA:	MQ. 425	antistante p.lle 619 foglio 17
DEFLUSSO:	Rione Flavioli	

SOLANO SUPERIORE: AREA D'ATTESA CONTRADA FAVATA

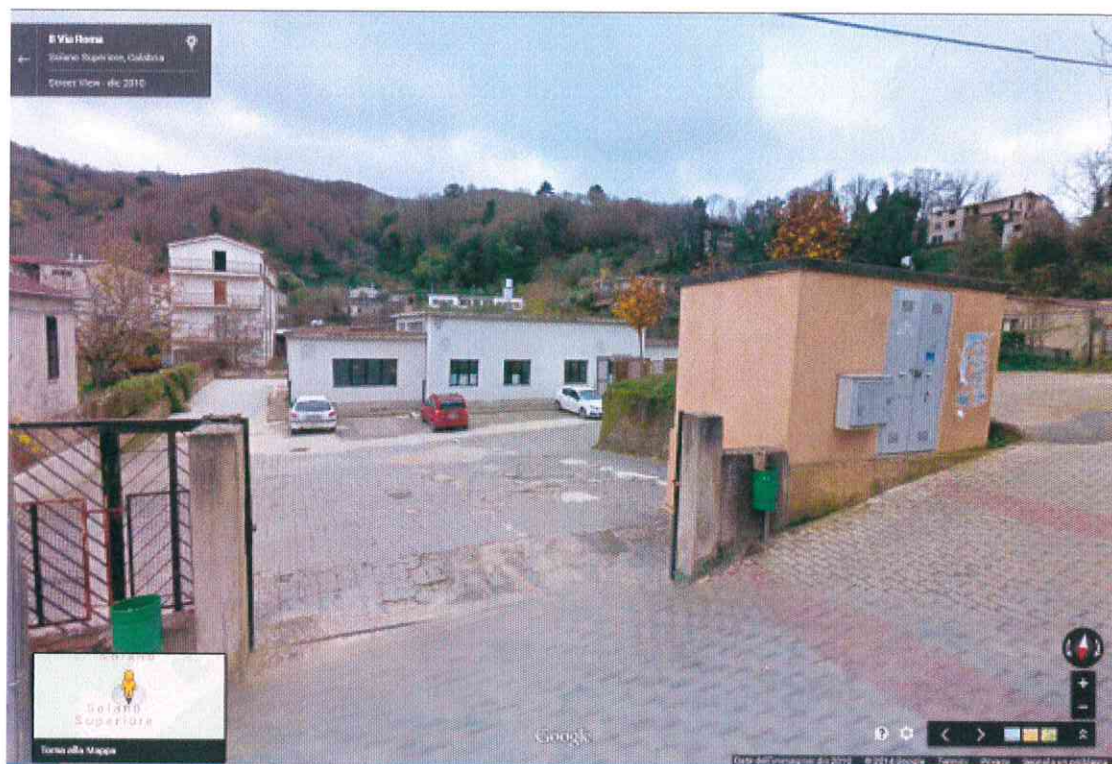
SOLANO SUPERIORE: AREA D'ATTESA CONTRADA FAVATA —Scala 1:1000



UBICAZIONE	Slargo ex strada comunale delle Regie Poste limite confine con il comune di Bagnara Calabria	
SUPERFICIE AREA:	MQ. 238	antistante p.lle 49-50 foglio 18 -
DEFLUSSO:	Rione Favata	

SOLANO SUPERIORE: AREA D'ATTESA SCUOLA MEDIA

SOLANO SUPERIORE: AREA D'ATTESA E AREA DI RICOVERO SCUOLA MEDIA -Scala 1:1000



UBICAZIONE	Cortile Istituto comprensivo Raffaele Piria Via Roma	
SUPERFICIE AREA ATTESA: MQ. 870		
DEFLUSSO:	Via Roma	

SOLANO SUPERIORE: AREA D'ATTESA ASILO

SOLANO SUPERIORE: AREA D'ATTESA E AREA DI RICOVERO ASILO –Scala 1:1000



UBICAZIONE

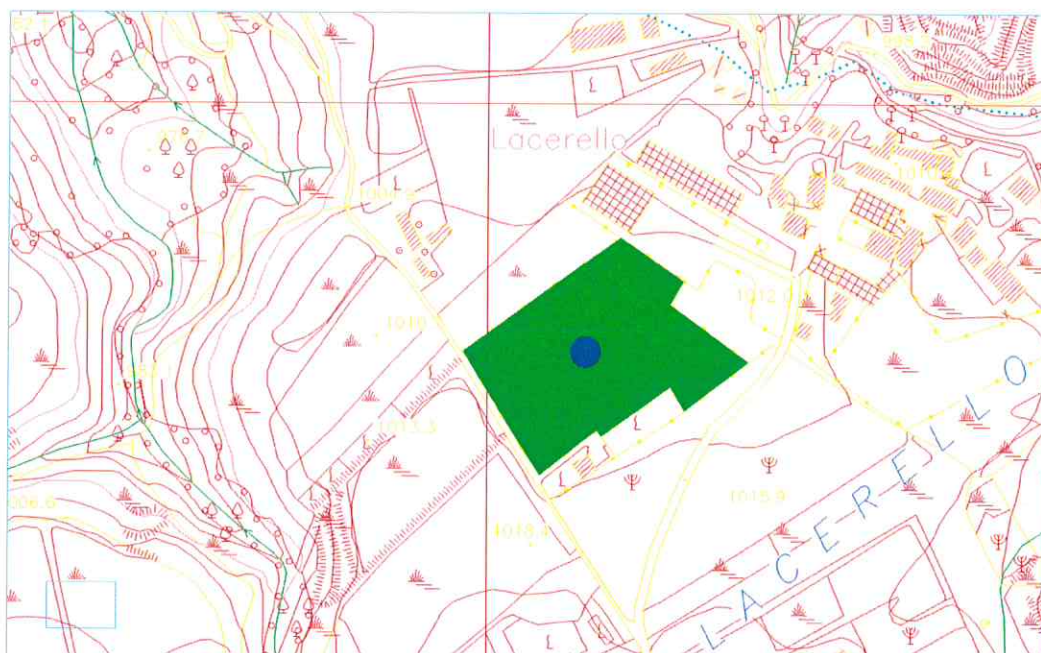
Via Strada Provinciale Solano Sup.-Solano Inf. – Cortile Istituto comprensivo Raffaele Piria

SUPERFICIE AREA ATTESA: MQ. 905

DEFLUSSO: via Provinciale

SOLANO SUPERIORE -PIANI D'ASPROMONTE: AREA D'ATTESA C.DA ACIARELLO

SOLANO SUPERIORE: AREA D'ATTESA LOCALITA' ACIARELLO -Scala 1:1000



UBICAZIONE	Località Aciarello -strada comunale Solano-Guardiola - Proprietà privata Cambareri Santo	
SUPERFICIE AREA:	MQ. 14.619	AREA PER ELISOC CORSO -Foglio 39 p.lle 28-29-30
DEFLUSSO:	Località Aciarello	