

Regione Calabria



COMUNE DI SCILLA

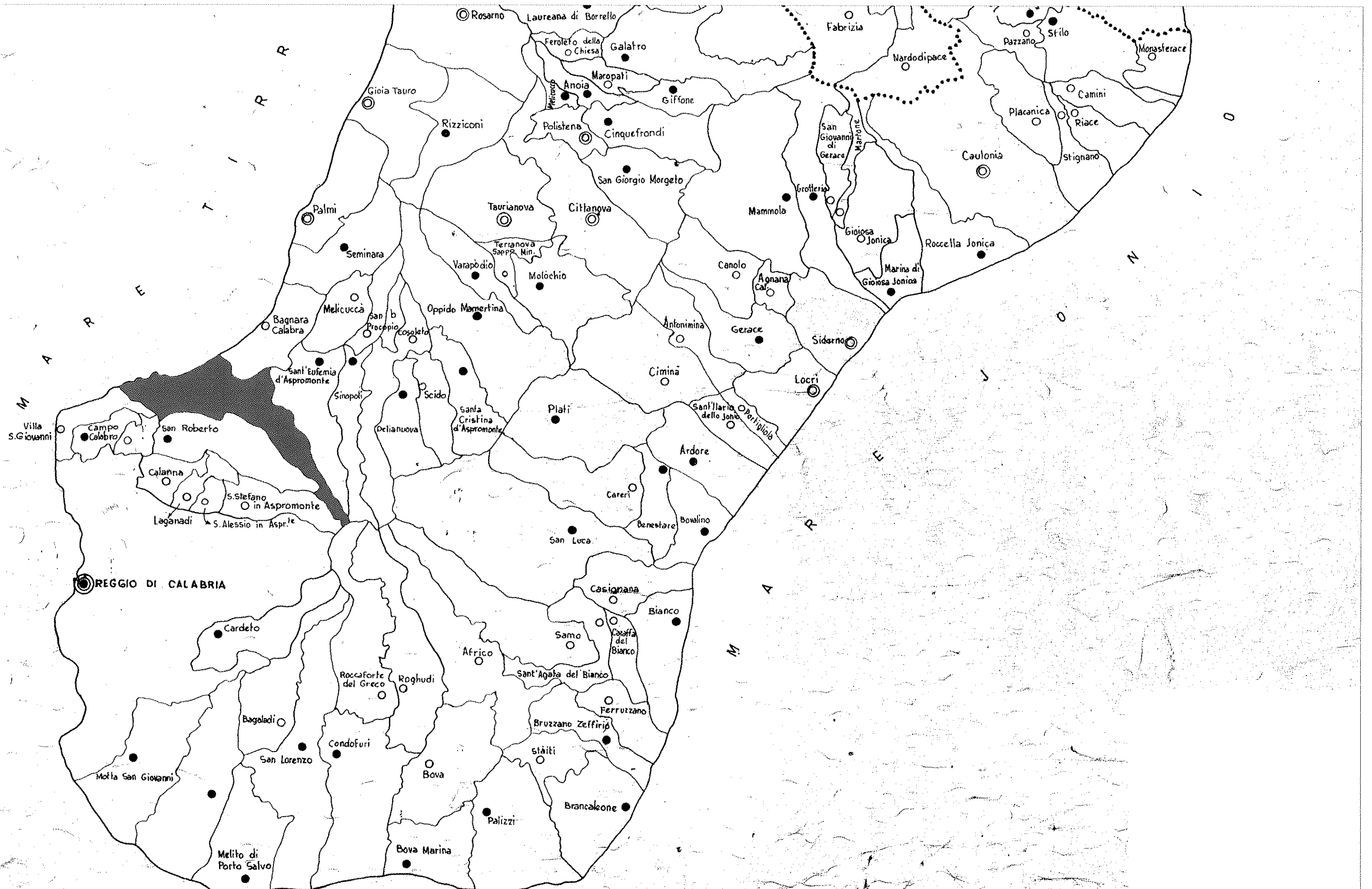
PROVINCIA DI REGGIO CALABRIA

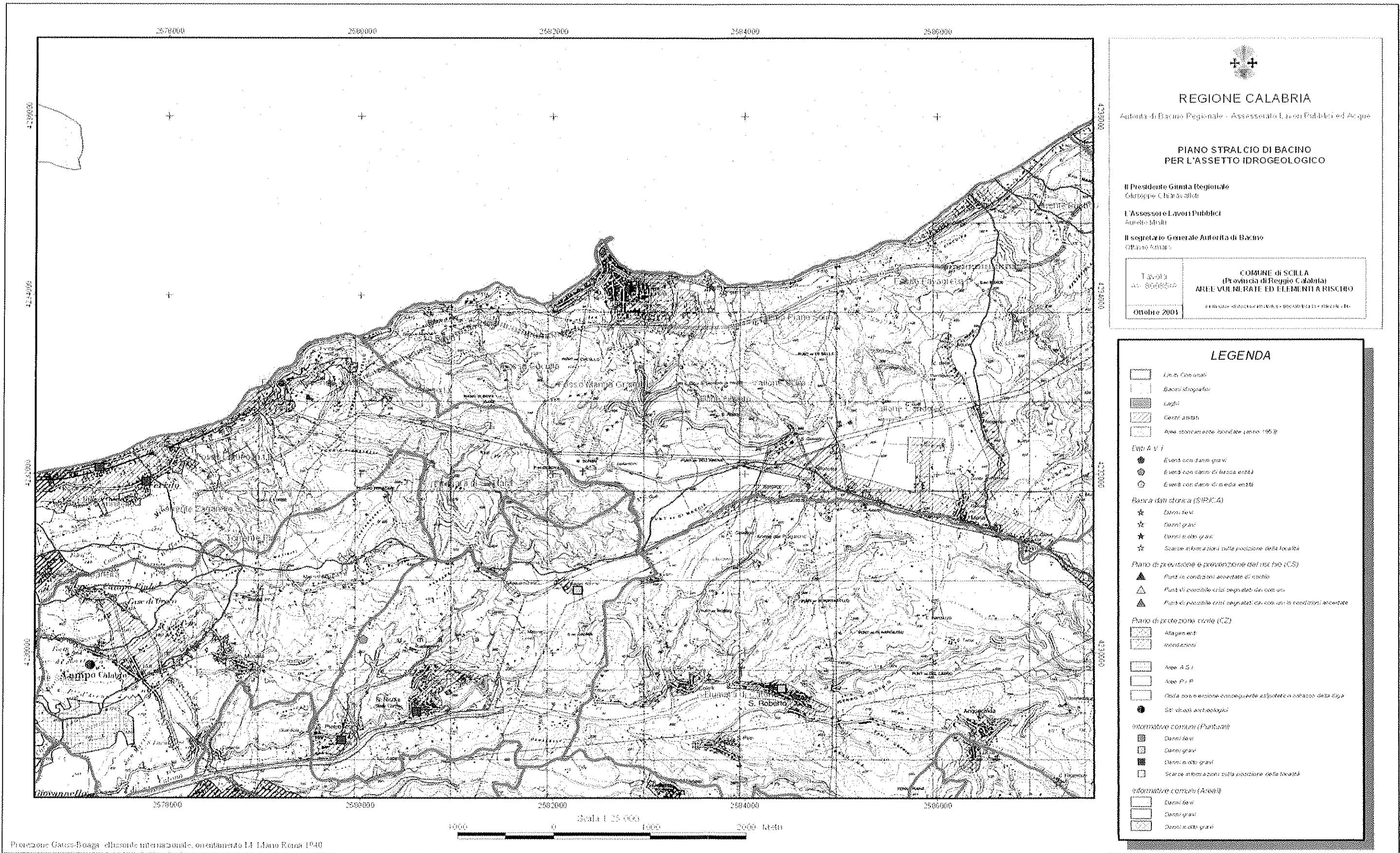
PIANO SPEDITIVO DI GESTIONE DEGLI ALLERTAMENTI E SULLE EMERGENZE TERRITORIALI

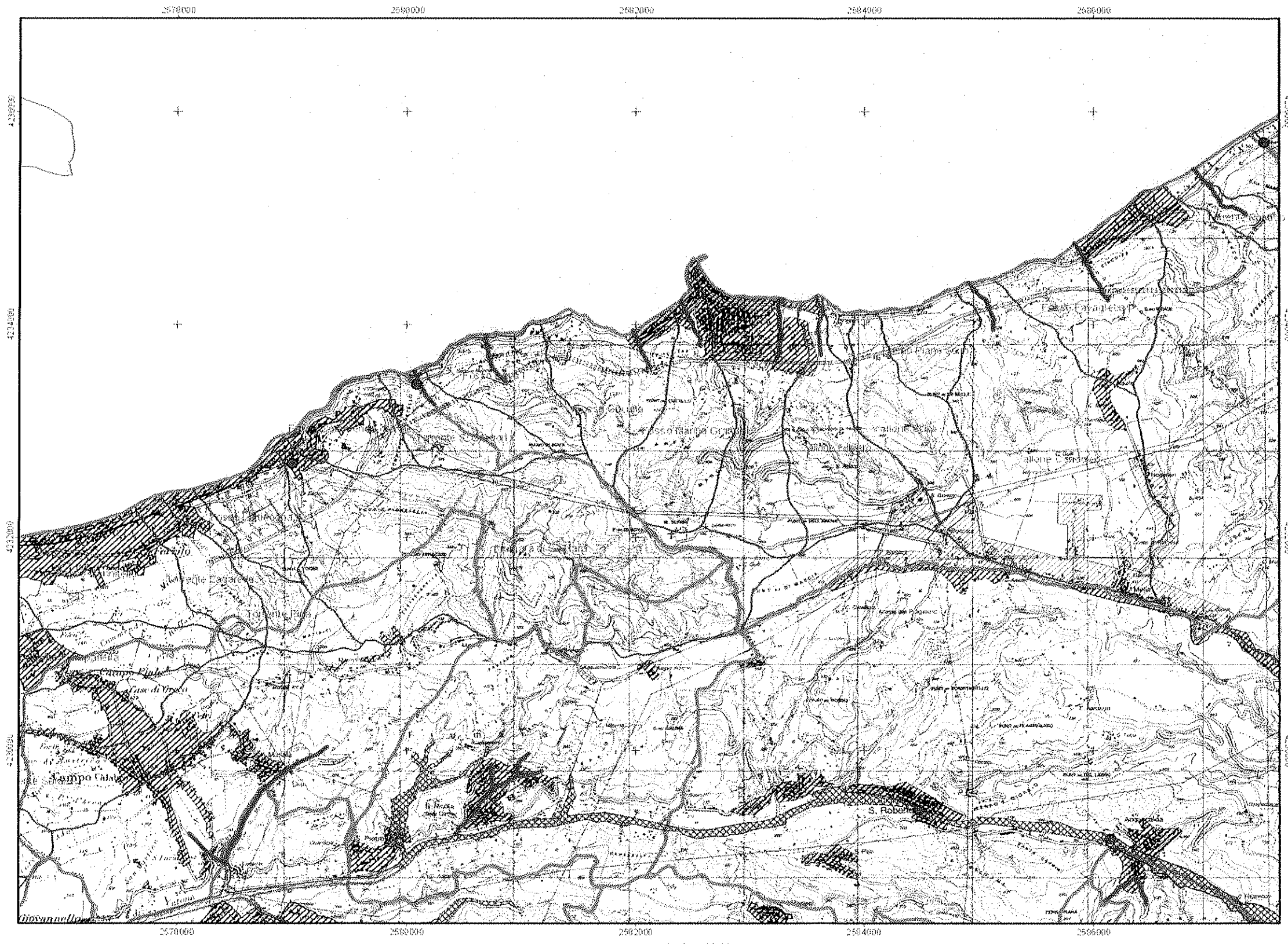
Capitolo 2

CARTOGRAFIA

CARTA DI DELIMITAZIONE DEL TERRITORIO COMUNALE DI SCILLA








REGIONE CALABRIA
 Autorità di Bacino Regionale - Assessorato Lavori Pubblici ed Acque

**PIANO STRALCIO DI BACINO
 PER L'ASSETTO IDROGEOLOGICO**

Il Presidente Giunta Regionale
 Giuseppe Chiaravalle

L'Assessore Lavori Pubblici
 Aurelio Masili

Il segretario Generale Autorità di Bacino
 Ottavio Spina

COMUNE DI SCILLA
 (Provincia di Reggio Calabria)
PERMETTAZIONE A.P.E. A RISCHIO IDRAULICO

APPROVATA DAL CONSIGLIO COMUNALE IL 17/05/2001

Scala 1:25.000
 Ed. 2001/2004

LEGENDA

	Limiti Comuni
	Bacini idrografici
	Centri abitati
	Laghi

RISCHIO IDRAULICO
(Classi di rischio)

R1 Rischio moderato per il quale i danni sociali, economici e di patrimonio ambientale sono marginali.

R2 Rischio medio per il quale sono possibili danni minori agli edifici, alle infrastrutture e al patrimonio ambientale che non pregiudicano l'incolumità del personale, l'agibilità degli edifici e la funzionalità delle attività economiche.

R3 Rischio elevato per il quale sono possibili problemi per l'incolumità delle persone, danni funzionali agli edifici e alle infrastrutture con conseguente inagibilità degli stessi. La interruzione di funzionalità delle attività socio-economiche e danni rilevanti al patrimonio ambientale.

R4 Rischio molto elevato per il quale sono possibili la perdita delle anime e lesioni gravi alle persone, danni gravi agli edifici, alle infrastrutture e al patrimonio.

	R1		Area di attenzione	
	R2			Punti di attenzione
	R3			
	R4			

Scala 1:25.000
 1000 0 1000 2000 Metri

Proiezione Gauss-Boaga ellissoide internazionale, orientamento U.T.M. Roma 1940



REGIONE CALABRIA

Autorità di Bacino Regionale - Assessorato Lavori Pubblici ed Acque

PIANO STRALCIO DI BACINO PER L'ASSETTO IDROGEOLOGICO

Il Presidente Giunta Regionale
Giuseppe Chiaravalloti

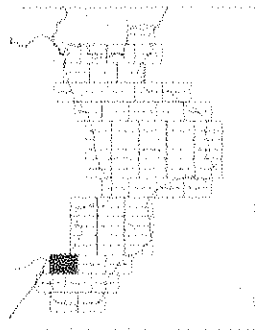
L'Assessore Lavori Pubblici
Antonio Miroglio

Il segretario Generale Autorità di Bacino
Antonio Miroglio

Tavola
15-3-T47

CARTA INVENTARIO DELLE FRANE
RELATIVE ALLE INFRASTRUTTURE
(STRADE, FERROVIE E RETI DI SERVIZI)
ED AI BENI CULTURALI ED AMBIENTALI

Ottobre 2001



LEGENDA

Fenomeni franosi dedotti da fotointerpretazione

Frane

	Frana a valle		Frana a monte
	Frana a valle		Frana a monte
	Frana a valle		Frana a monte
	Frana a valle		Frana a monte

Zone franose

	Zona franosa
	Zona franosa

DGPV

	DGPV
	DGPV

Fenomeni franosi segnalati

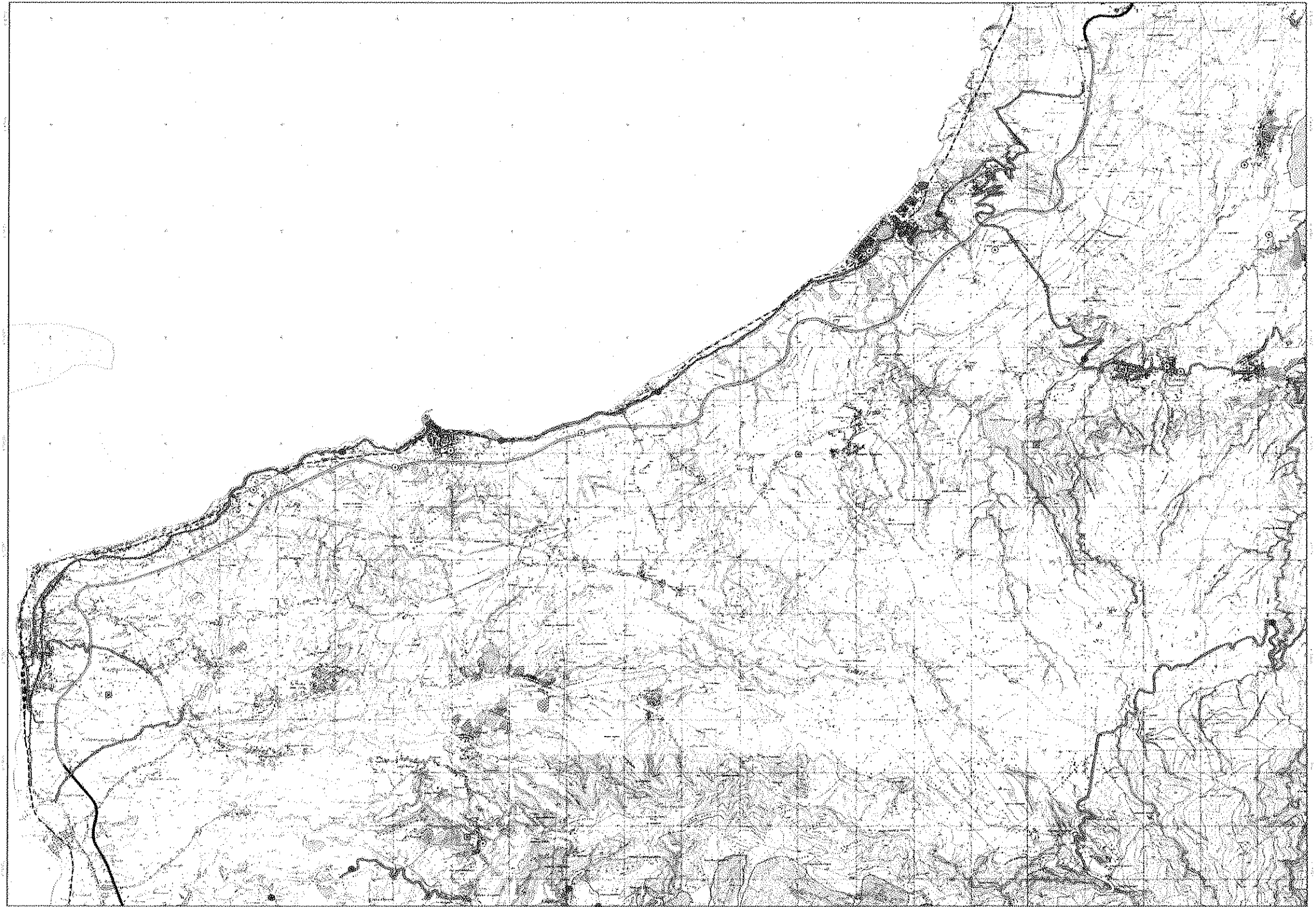
	Fenomeno franoso segnalato
	Fenomeno franoso segnalato

Reti infrastrutturali

	Rete infrastrutturale
	Rete infrastrutturale

Beni culturali ed ambientali

	Bene culturale ed ambientale
--	------------------------------



Scala 1:25.000
0 2000 4000 6000 Metri

Elaborazione: Botta, G. (a cura di) - Direzione Regionale Lavori Pubblici ed Acque - Regione Calabria



REGIONE CALABRIA

Autorità di Bacino Regionale - Assessorato Lavori Pubblici ed Acque

PIANO STRALCIO DI BACINO PER L'ASSETTO
IDROGEOLOGICO(D.L. 180/98)

Elaborato 15.2

CARTA INVENTARIO DELLE FRANE E DELLE RELATIVE AREE A RISCHIO

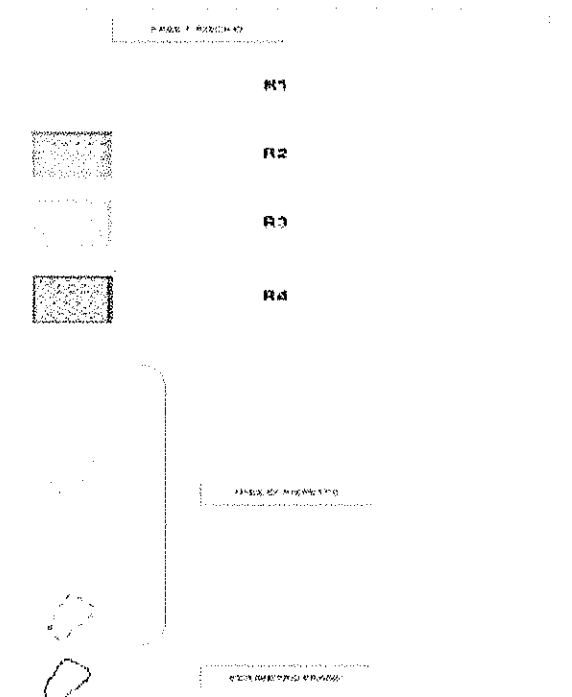
PERIMETRAZIONE DELLE AREE A RISCHIO E/O PERICOLO DI FRANA

COMUNE DI SCILLA

Tav. 080-085



LEGENDA



SCALA 1:10,000



Autorizzazione alla Sviluppo SRA del 31 febbraio 2000 n. 028
Ministero della Cooperazione Internazionale S.p.A. di Parma



REGIONE CALABRIA

Autorità di Bacino Regionale - Assessorato Lavori Pubblici ed Acque

PIANO STRALCIO DI BACINO PER L'ASSETTO
IDROGEOLOGICO(D.L. 180/98)

Elaborato 15.2

CARTA INVENTARIO DELLE FRANE E DELLE RELATIVE AREE A RISCHIO

PERIMETRAZIONE DELLE AREE A RISCHIO E/O PERICOLO DI FRANA

COMUNE DI SCILLA

Località Favazzina

Tav. 080-085/1



LEGENDA

AREE A RISCHIO

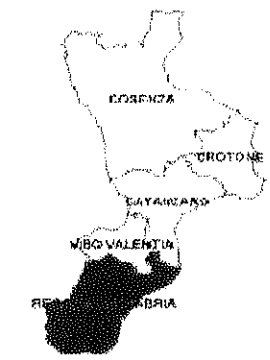


R1
R2
R3
R4

AREE DI PERICOLO

PERIMETRO FRANA

SCALA 1:10.000



Autorizzazione alla divulgazione D.M. del 31 febbraio 2000 n. 028
Rilasciata dalla Compagnia Generale di Progettazione S.p.A. di Parma



REGIONE CALABRIA

Autorità di Bacino Regionale - Assessorato Lavori Pubblici ed Acque

PIANO STRALCIO DI BACINO PER L'ASSETTO
IDROGEOLOGICO (D.L. 180/98)

Elaborato 15.2

CARTA INVENTARIO DELLE FRANE E DELLE RELATIVE AREE A RISCHIO

PERIMETRAZIONE DELLE AREE A RISCHIO E/O PERICOLO DI FRANA

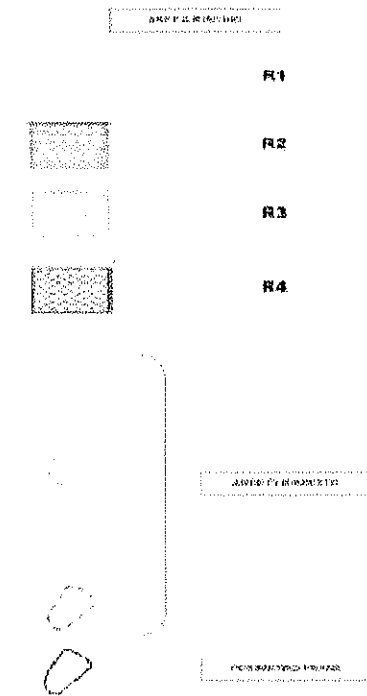
COMUNE DI SCILLA

Località Solano Superiore

Tav. 080-085/2



LEGENDA



SCALA 1:10.000



Autorizzat con del. di Vigilanza SMA 6 del 17 febbraio 2000 n. 628
Rilasciata dalla Compagnia Generale Ripostati S.p.A. di Parma



REGIONE CALABRIA
 Autorità di Bacino Regionale
 Assessorato Lavori Pubblici ed Acque

PIANO STRALCIO DI BACINO
 PER L'ASSETTO IDROGEOLOGICO (D.L. 160/98)

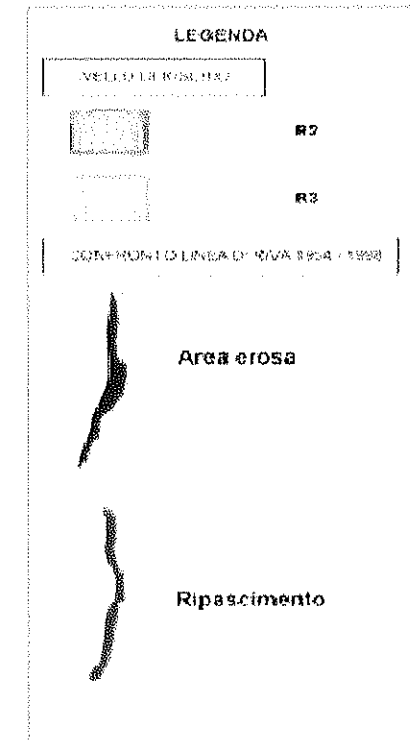
IL PRESIDENTE GIUNTA REGIONALE
 GIUSEPPE C. MARASCONI
 L'ASSESSORE LAVORI PUBBLICI
 GIUSEPPE MARI
 IL DIRETTORE GENERALE ALCANTARA LA SPINA
 GIUSEPPE

Elaborato 12.2

Tav. 080-085/1

PERIMETRAZIONE DELLE AREE A RISCHIO DI EROSIONE COSTIERA

COMUNE DI SCILLA

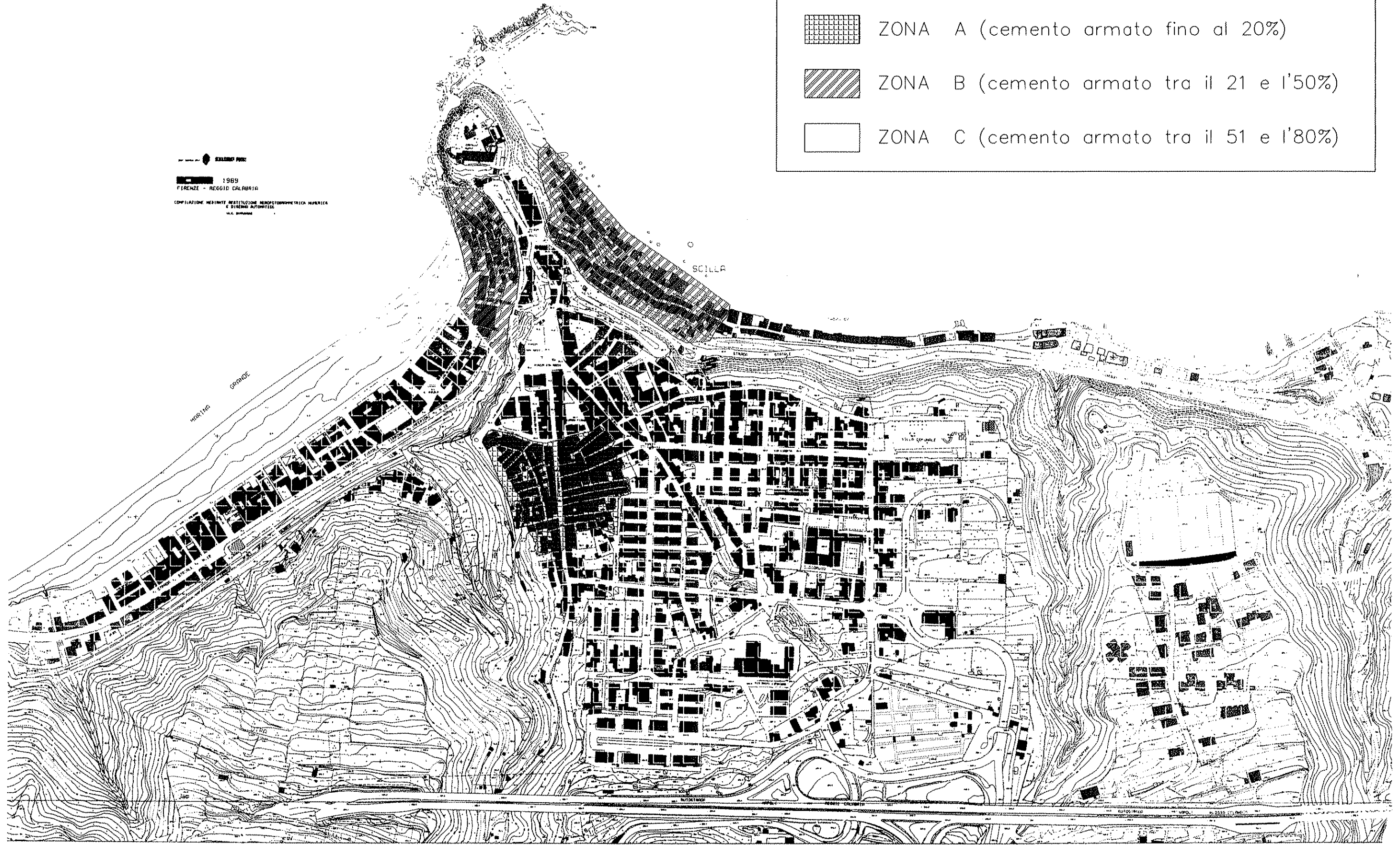


Autorezzazione alla Direzione SPA del 3 Febbraio 2005 n. 329
 Rilasciata dalla Commissione Geometrica Regionale S.p.A. di Catanzaro

SCALA 1:10.000

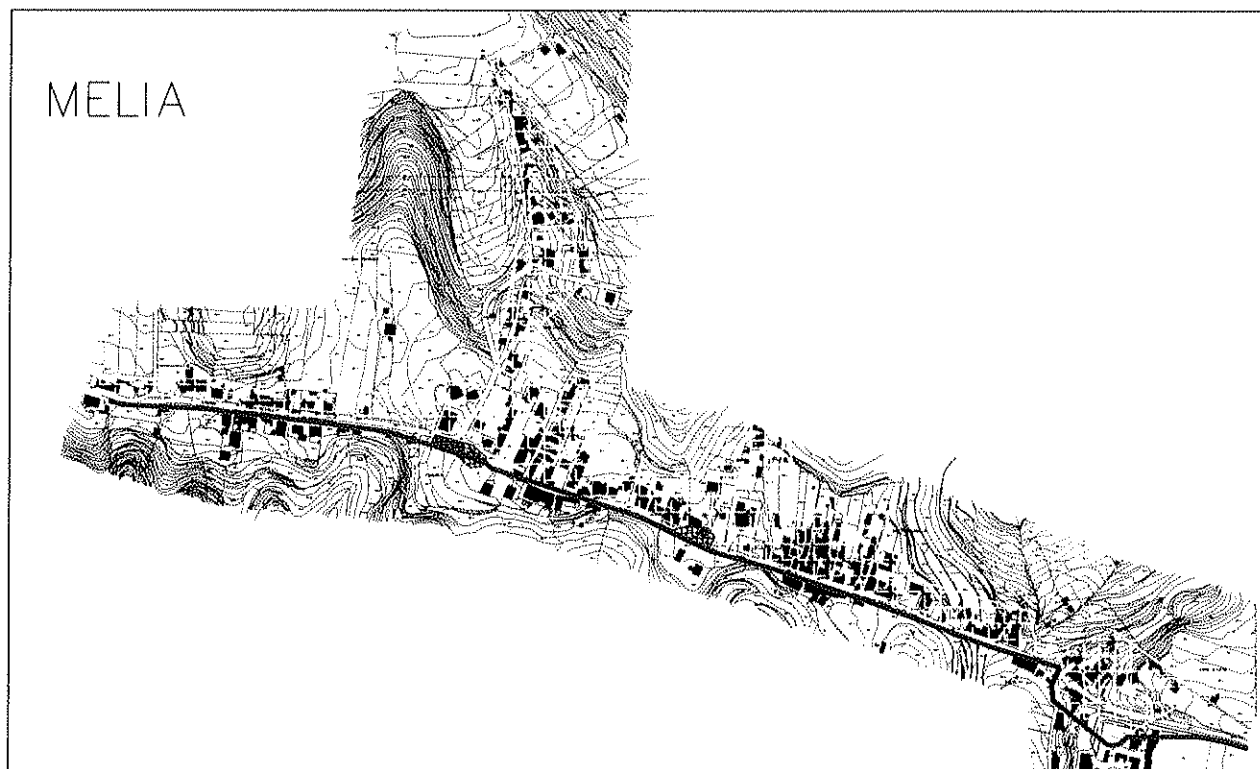
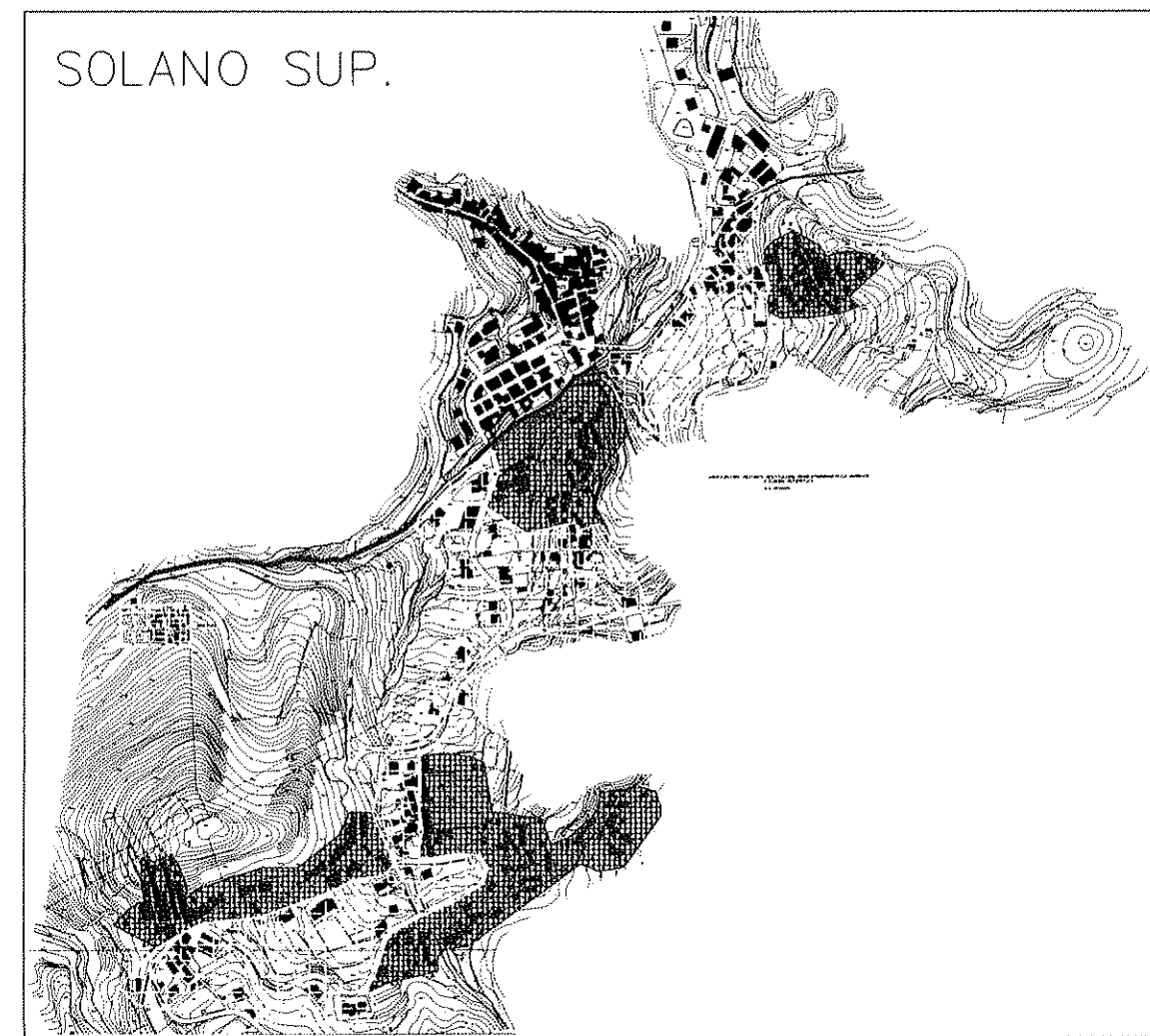
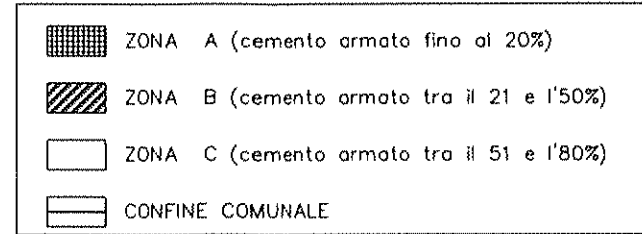


CARTA DELLA VULNERABILITA' SISMICA DEGLI EDIFICI - SCILLA CENTRO



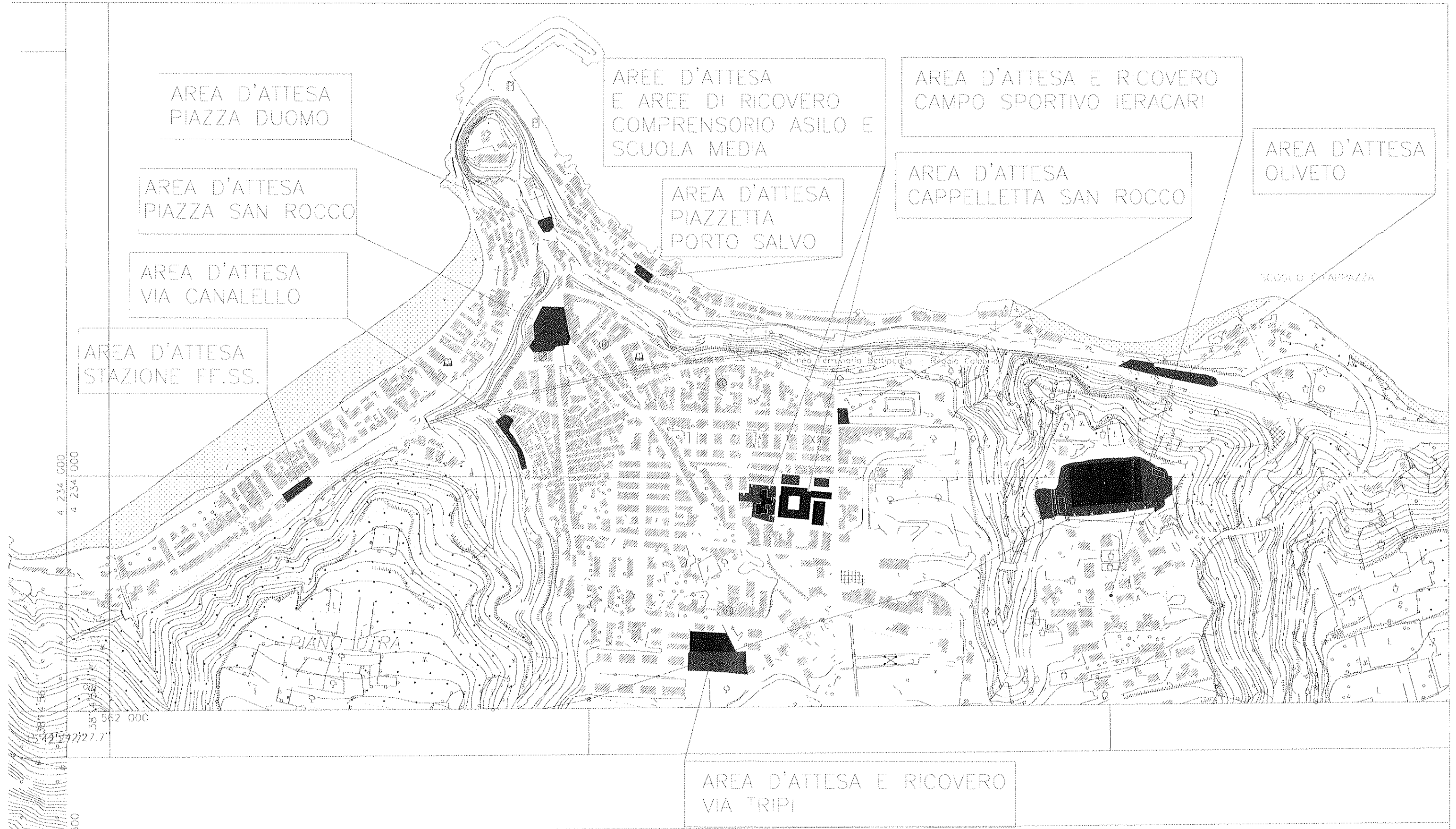
CARTA DELLA VULNERABILITA' SISMICA DEGLI EDIFICI – FRAZIONI

Scala 1:5.000



AREE D'ATTESA E AREE DI RICOVERO SCILLA CENTRO –Scala 1:5000

LEGENDA  AREE D'ATTESA  AREE DI RICOVERO  AREE DI RICOVERO COPERTE



AREE D'ATTESA E AREE DI RICOVERO SCILLA –Scala 1:5000

LEGENDA ■ AREE D'ATTESA ■ AREE DI RICOVERO ■ AREE DI RICOVERO COPERTE



MELIA SCALA 1:5000

FONDACO-BOCCATA

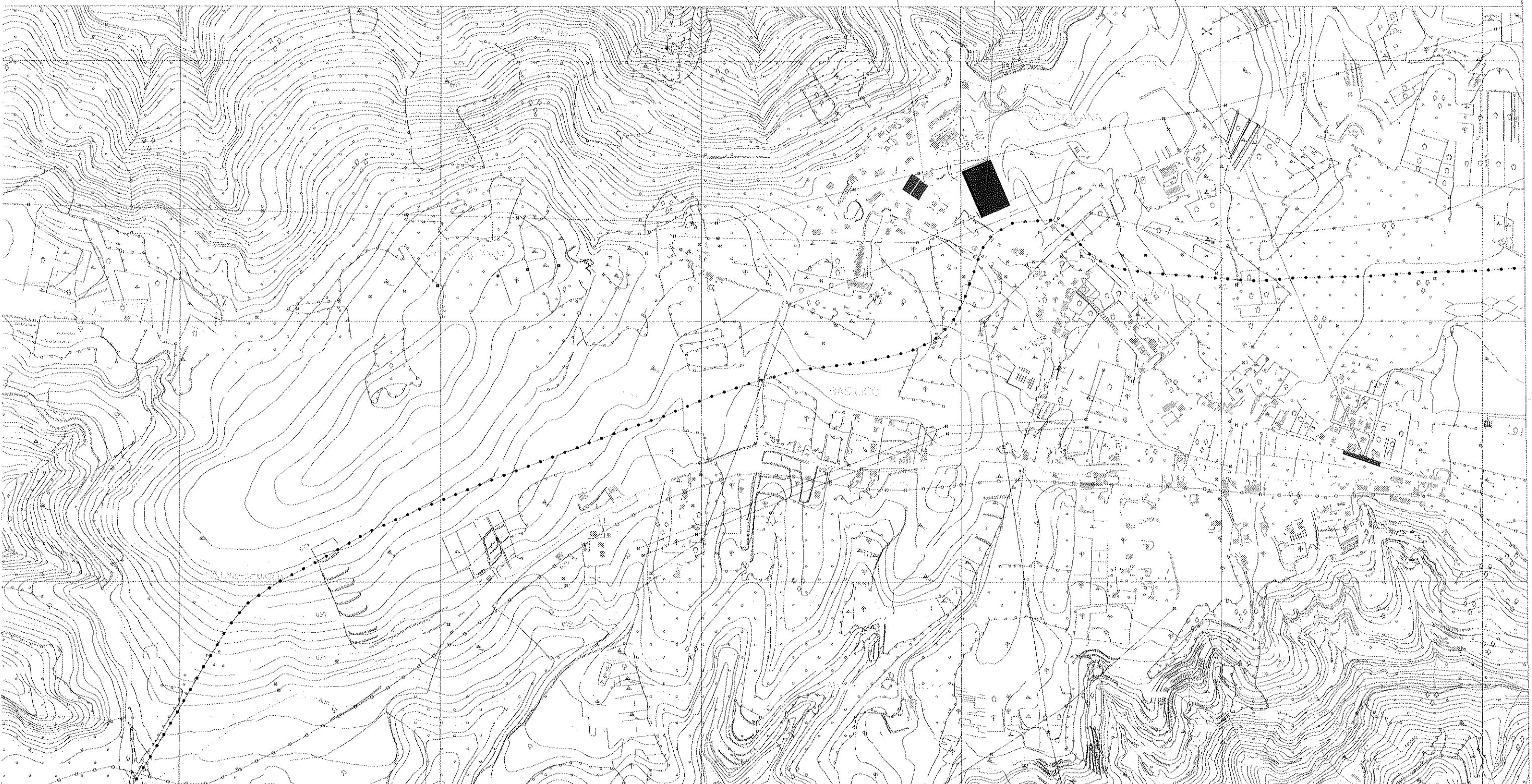
LEGENDA

- AREE D'ATTESA
- AREE DI RICOVERO
- AREE DI RICOVERO AL COPERTO
- CONFINE COMUNALE

AREA D'ATTESA
VILLAGGIO DEL
PINO

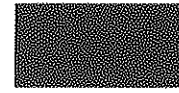
AREA DI RICOVERO
VILLAGGIO DEL PINO

AREA D'ATTESA
MADONNINA
-SVINCOLO CAMPO
CAL.

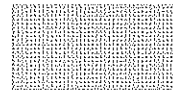


AREE D'ATTESA E AREE DI RICOVERO SOLANO SUPERIORE

LEGENDA



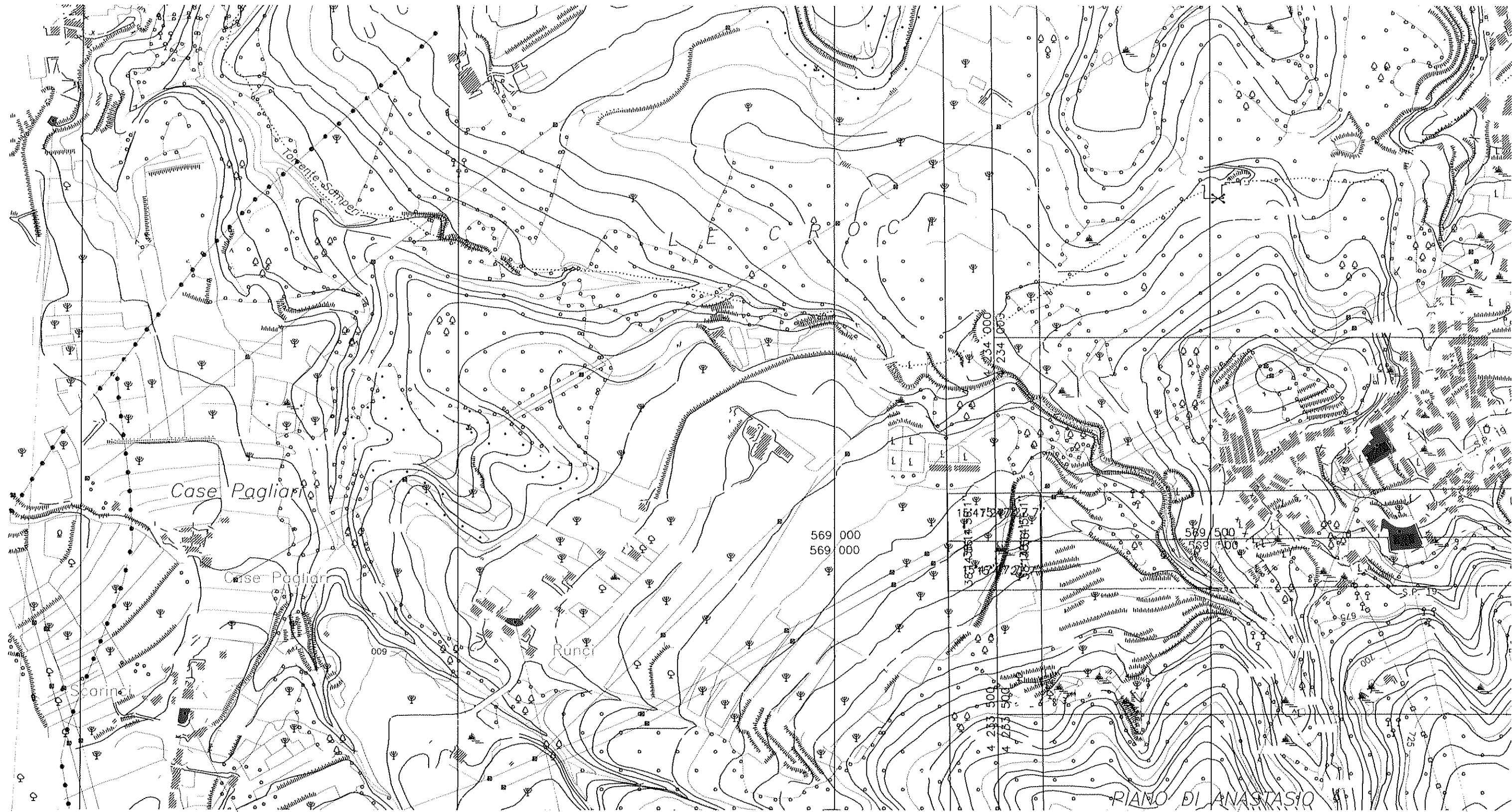
AREE D'ATTESA



AREE DI RICOVERO



AREE DI RICOVERO COPERTE



AREA D'ATTESA
C.DA TAGLI

AREA D'ATTESA
C.DE SCARINCI-PAGLIARI

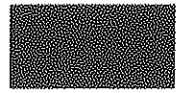
AREA D'ATTESA
C.DA RUNCI

AREA D'ATTESA E RICOVERO
SCUOLA MEDIA

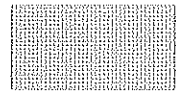
AREA D'ATTESA
E RICOVERO ASILO

LEGENDA

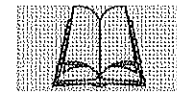
AREE D'ATTESA E AREE DI RICOVERO SOLANCI SUPERIORE



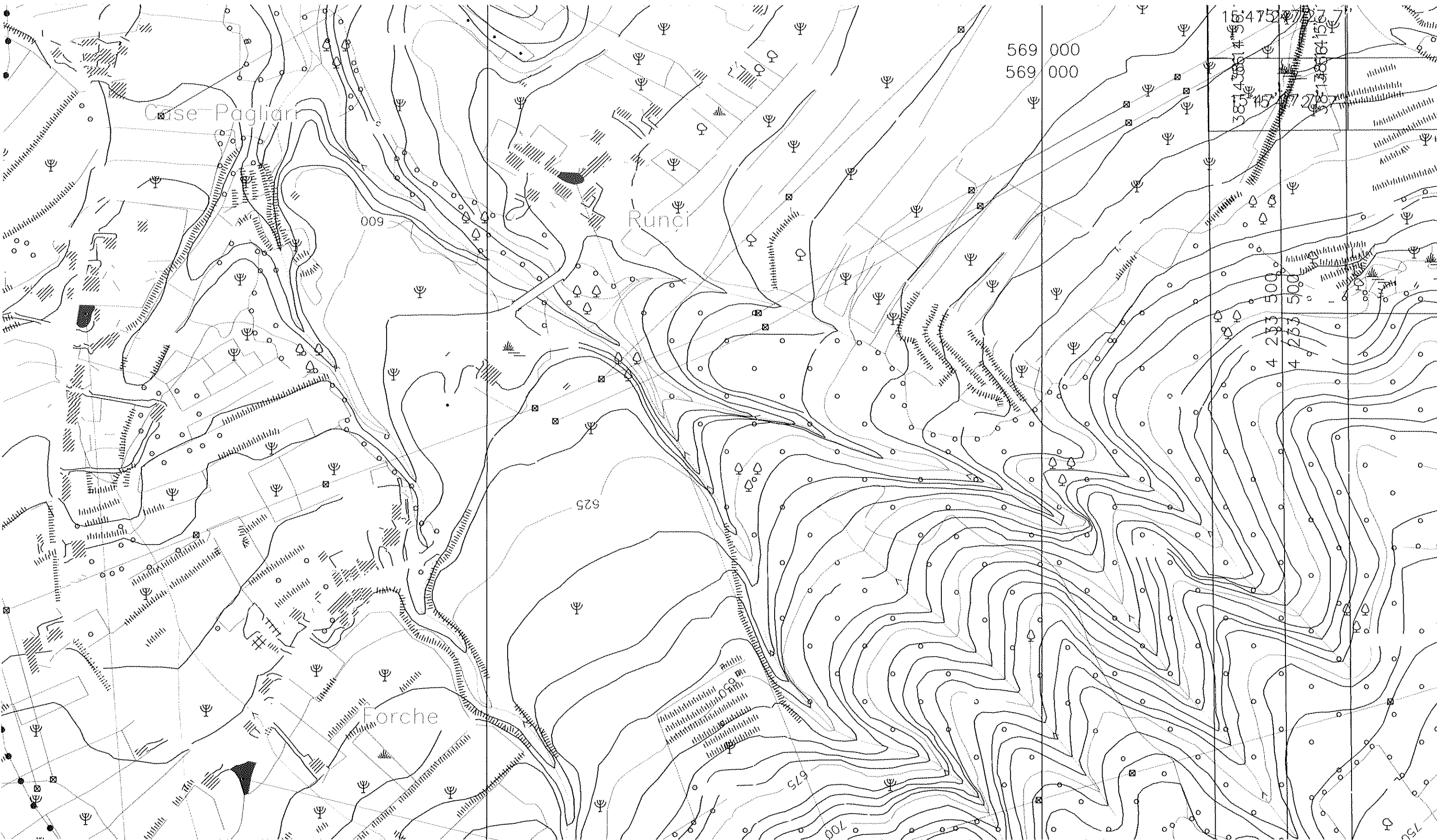
AREE D'ATTESA



AREE DI RICOVERO



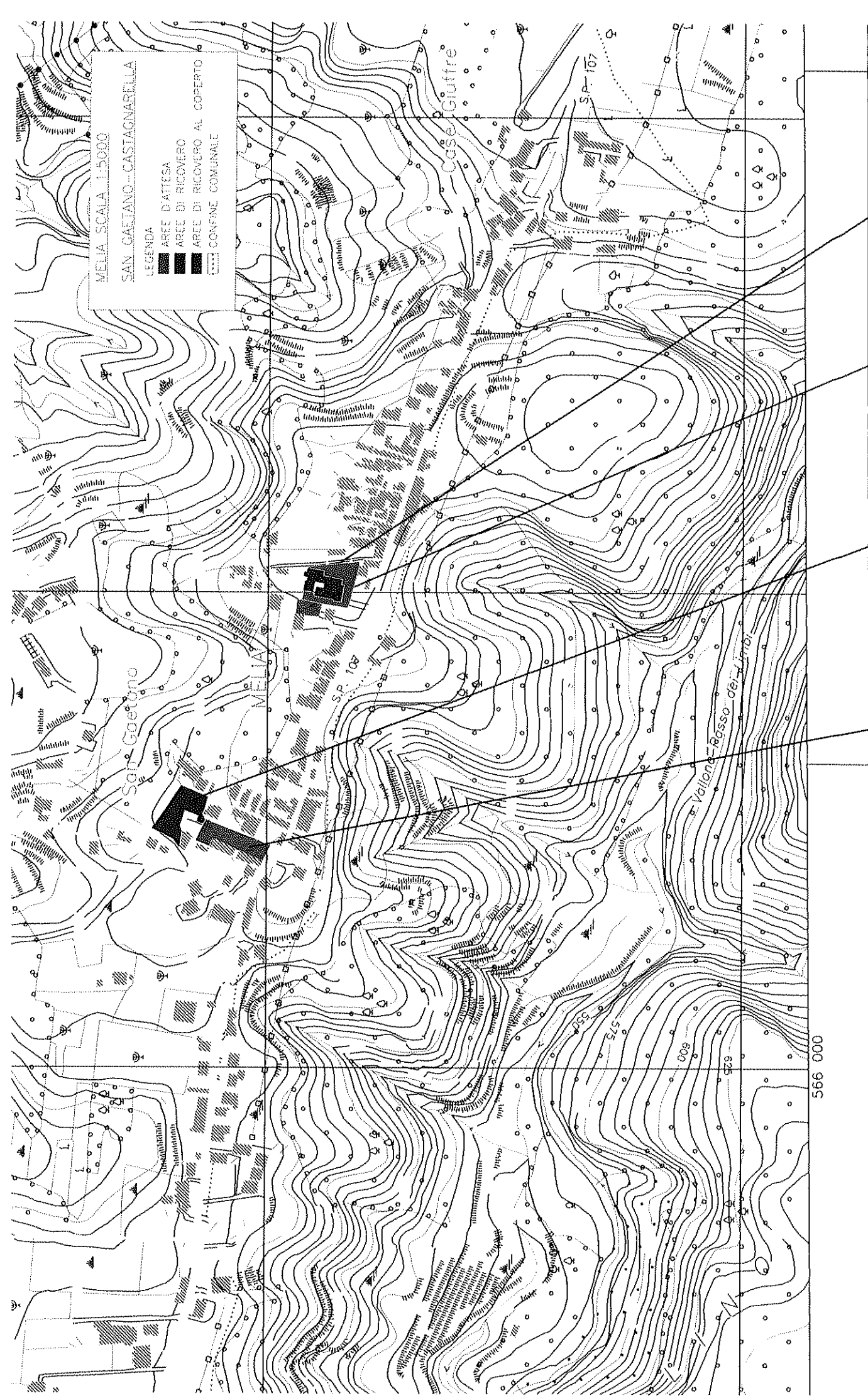
AREE DI RICOVERO COPERTE



AREA D'ATTESA
C.DA SCARINCI-PAGLIARI

AREA D'ATTESA
C.DA FORCHE

AREA D'ATTESA
C.DA RUNCI



MELIA SCALA 1:5000
SAN GALIANO-CASTAGNARELLA
LEGENDA
AREE D'ATTESA
AREE DI RICOVERO
AREE DI RICOVERO AL COPERTO
CONFINI COMUNALI

AREA D'ATTESA
Piazza San Gaetano

AREA D'ACCOGLIENZA
San Gaetano

AREA D'ATTESA
Scuola Media

AREA DI RICOVERO
Scuola Media

566 996

Comune di Scilla Area Tecnica - Piano di emergenza speditivo pagina 23



MELLA SCALA 1:50000

NOGLIARI PIANO AQUILE

LEGENDA

- AREE D'ATTESA
- AREE DI RICOVERO
- AREE DI RICOVERO AL SOPERTO
- COMUNE COMUNALE

AREA D'ATTESA (SANG. AQUILE)

AREA D'ATTESA (ACQUILLI)

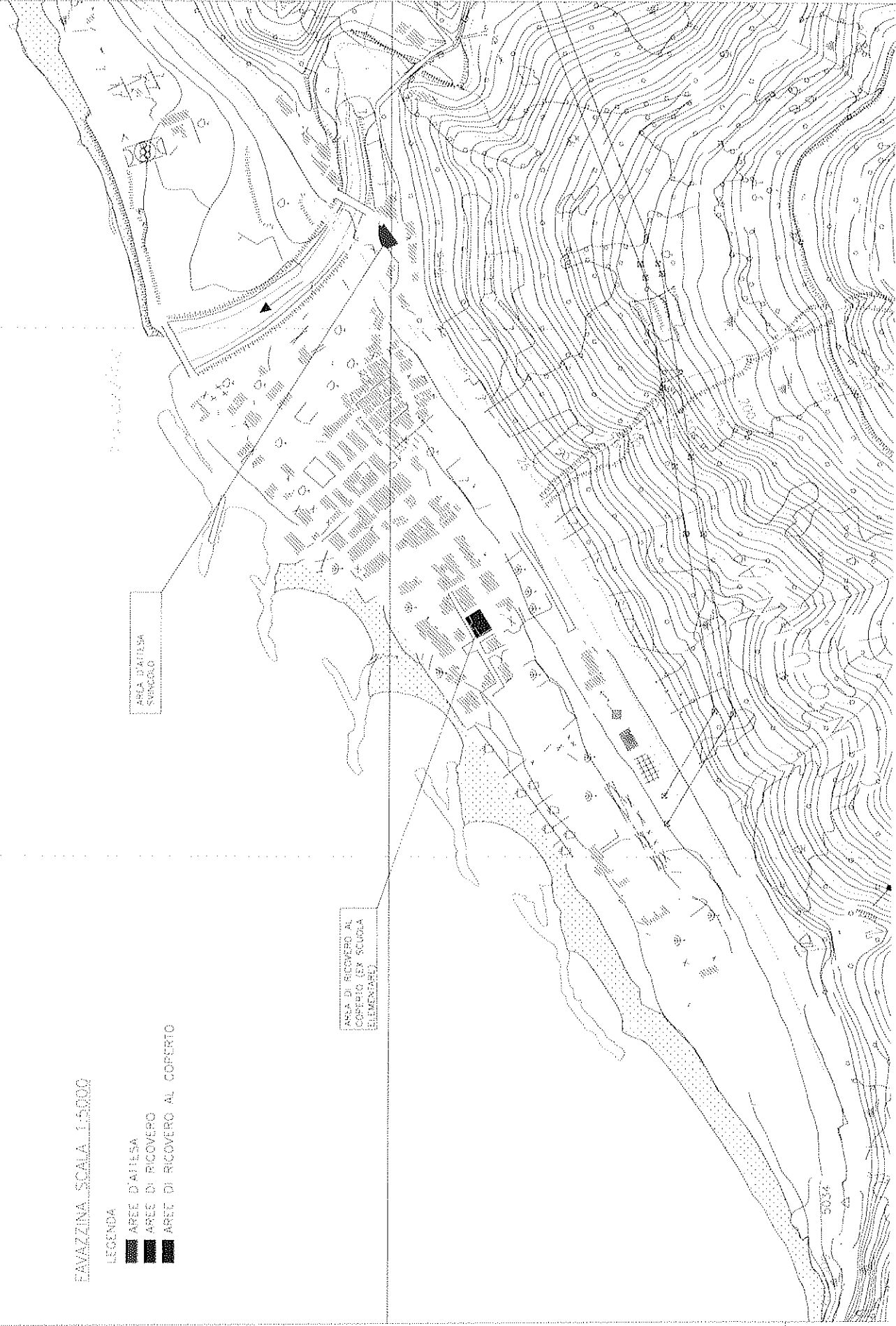
EVAZZINA SCALA 1:5000

LEGENDA

-  AREE D'ATTESA
-  AREE DI RICOVERO
-  AREE DI RICOVERO AL COPERTO

AREA D'ATTESA
SINGOLO

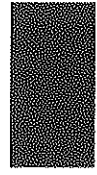
AREE DI RICOVERO AL
COPERTO (EX SCUOLA
ELEMENTARE)



5034

AREE D'ATTESA E AREE DI RICOVERO SOLANO SUP.

LEGENDA



AREE D'ATTESA



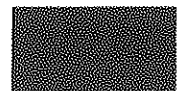
AREE DI RICOVERO

AREA D'ATTESA
C.DA ACIARELLO

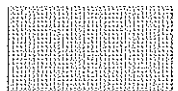


AREE D'ATTESA E AREE DI RICOVERO SOLANO SUPERIORE

LEGENDA



AREE D'ATTESA

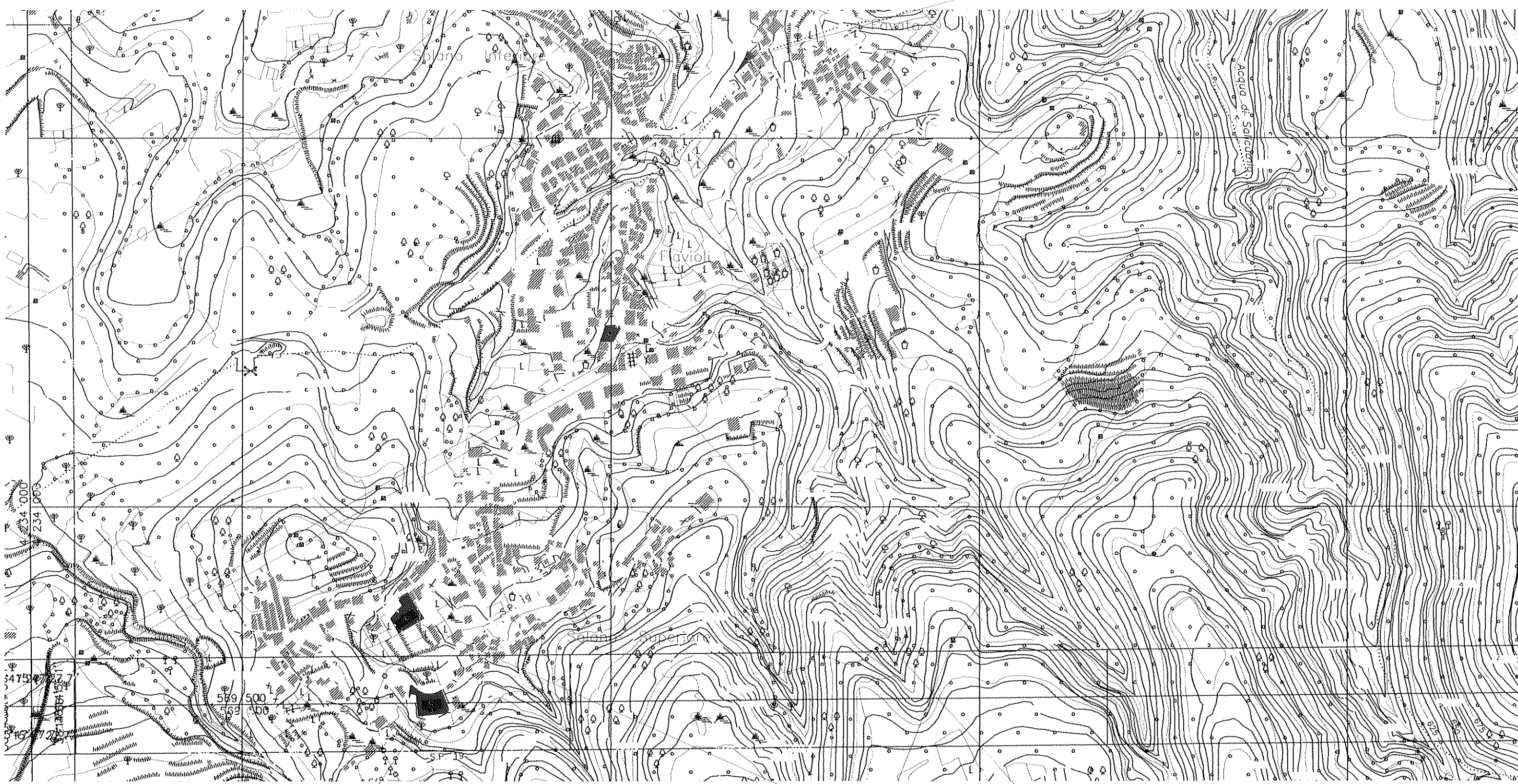


AREE DI RICOVERO



AREE DI RICOVERO COPERTE

AREA D'ATTESA
C.DA FAVATA



AREA D'ATTESA E
RICOVERO ASILO

AREA D'ATTESA E
RICOVERO SCUOLA MEDIA

AREA D'ATTESA
C.DA FLAVIOLI